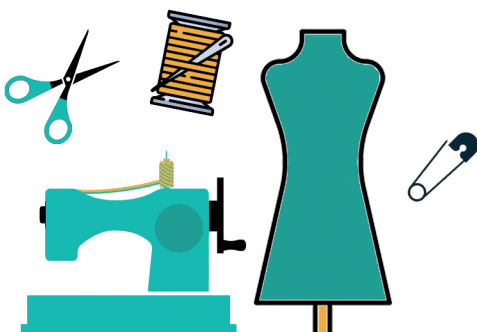


MARGARETENHOF
alle.gleich.anders.

Leistungen zur Sozialen Teilhabe



Nähgruppe

GRUPPE FÜR ANFÄNGER UND FORTGESCHRITTENE

Egal ob Anfänger oder Fortgeschritten – jeder ist willkommen.

Erste Schritte und der Umgang mit der Nähmaschine werden gezeigt und alle Fragen bezüglich Schnittmuster abmalen, umsetzen und nähen beantwortet.

Für eigene Projekte bringt jede*r seinen Stoff mit, eine eigene Nähmaschine muss man nicht mitbringen.

Wir freuen uns auf interessierte Besucher!

WEITERE INFOS 
AUF DER RÜCKSEITE

Nähgruppe

GRUPPE FÜR ANFÄNGER UND FORTGESCHRITTENE

WIR BIETEN IHNEN:

- Unterstützung beim Vorbereiten und beim Nähen
- Nähmaschinen
- Stoffreste zum Ausprobieren
- Eine kleine Auswahl Schnittmuster
- Austausch mit anderen Nutzer*innen

KONTAKT:

Mirja Brunck

Pädagogische*r Mitarbeiter*in

0172-672 326 8

m.brunck@margaretenhort.de

WANN & WO:

- Donnerstags, 9:00 bis 10:30 Uhr
- Begegnungsstätte „Margarete 20“
Harburger Ring 20
21075 Hamburg
- Eine Anmeldung ist nicht erforderlich

Das Angebot ist kostenlos. Wir freuen uns auf Sie!

FÜR WEITERE INFORMATIONEN UND WIE WIR ZU ERREICHEN SIND:

- Margaretenhort gGmbH •
- Hölertwiete 5 • 21073 Hamburg •
- Tel.: 040-790 189-0 • Fax: -99 • E-Mail: info@margaretenhort.de •

WWW.MARGARETENHORT.DE